

**Cavaletti**

CADEIRAS PROFISSIONAIS



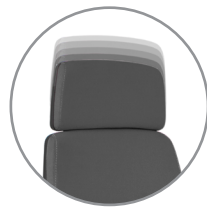
**Cavaletti Pro**



## Cavaletti Pro

Espaços de trabalho dinâmicos pedem assentos confortáveis, práticos e duráveis, que se integrem à arquitetura de cada ambiente. Criada para atender áreas operativas e gerenciais, a linha Pro oferece soluções para atender de forma inteligente uma grande variedade de usuários, com alto índice de conforto e funcionalidade.

## CARACTERÍSTICAS



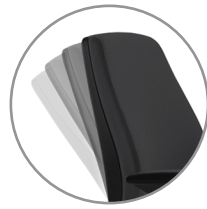
### APOIO DE CABEÇA

Apoio de cabeça com 5 posições de ajuste e 35 mm de curso. Com dimensões generosas, oferece maior sustentação à região cervical.



### ESPAJDAR

Espaldares Alto (L AC), Alto (L), Alto (Operacional) e Médio (Operacional), com curvaturas anatômicas para maior suporte da coluna vertebral.



### MECANISMOS

Mecanismo Sincron de 4 estágios com regulagem de tensão por manípulo frontal (com opção de regulagem de profundidade do assento), Mecanismo Relax ou Sistema de Reclinação do Encosto (SRE). Opção de plataforma giratória para Salas de Reunião (SR).

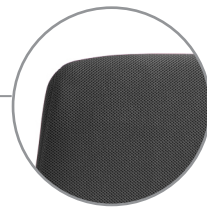


### BASES

Opções de Bases em Alumínio ou Nylon, com rodízios de 65mm em Nylon ou PU. Base em Aço com Capa, somente rodízios de 50mm em Nylon ou PU.

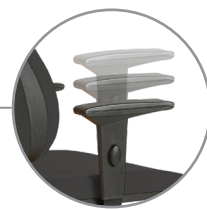


**38.001 L AC**  
**Presidente Giratória**  
Sincron  
Braço SL  
Base Alumínio



### REVESTIMENTOS

Tecidos selecionados com costuras duplas nas opções: Poliéster, Polítex, Mescla, Grid, Grani, Haven, Space, Strati, CEC - Stilo, Vinil e Couro Natural.



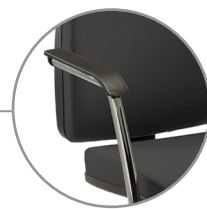
### BRAÇOS

Braços Reguláveis SL, SL New PU, SL New PP (todos com opção de Regulagem Lateral) ou 3D (regulável em altura, avanço e ângulo do apoio PU).



### ASSENTO

Assento em espuma injetada com Regulagem de Altura à Gás. Opcional regulagem de Profundidade quando houver mecanismo Sincron.



### ESTRUTURAS

Bases fixas na opção Balanço com ou sem Braços Integrados (S ou SI) e Sapata Estabilizadora. Acabamento Cromado ou Preto Universal.

## CONFIGURAÇÕES



**38.001 L AC**  
**Presidente Giratória**  
Sincron  
Braço SL  
Base Aço com Capa



**38.001 L**  
**Presidente Giratória**  
Sincron  
Braço SL New PU  
Base Aço com Capa



**38.001 SRE**  
**Operacional Alta**  
Sistema Reclinador do Encosto  
Braço SL  
Base Aço com Capa



**38.003 SRE**  
**Operacional Média**  
Sistema Reclinador do Encosto  
Braço SL  
Base Aço com Capa



**38.022 SRE**  
**Stool Média**  
Sistema Reclinador do Encosto  
Braço SL  
Base Aço com Capa



**38.006 SI**  
**Aproximação Alta**  
Estrutura SI  
Braço Integrado



**38.006 S**  
**Aproximação Alta**  
Estrutura S



**38.007 SI**  
**Aproximação Média**  
Estrutura SI  
Braço Integrado



**38.007 S**  
**Aproximação Média**  
Estrutura S

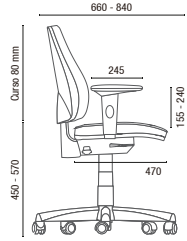
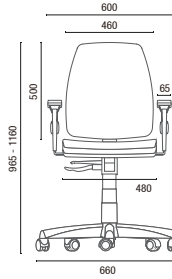
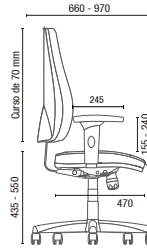
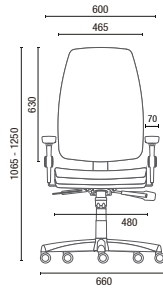
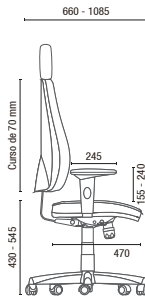
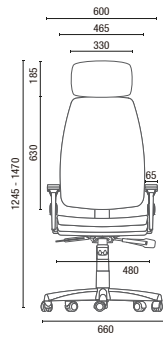


**38.010**  
**Longarina Média**  
Sapata traseira com regulagem



**38.010**  
**Longarina Média**  
Braço Intercalado Americano  
Sapata traseira com regulagem

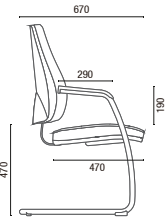
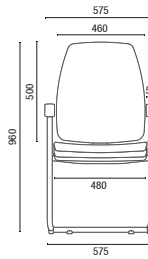
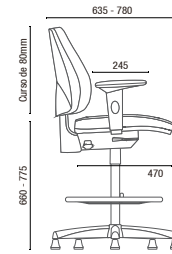
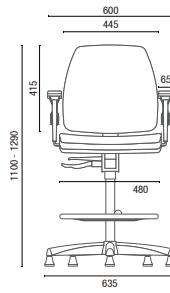
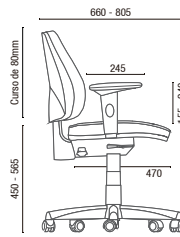
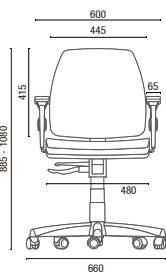
# DESENHOS TÉCNICOS



38.001 L AC SYNCRON **Presidente Giratória**

38.001 L SYNCRON **Presidente Giratória**

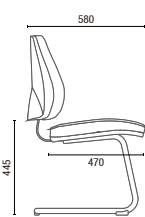
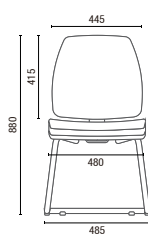
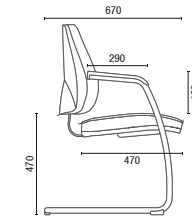
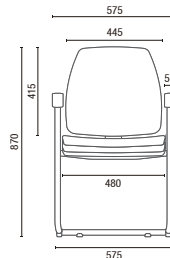
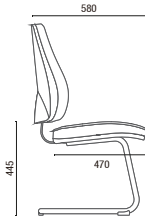
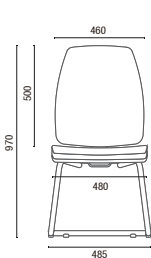
38.001 SRE **Operacional Alta**



38.003 SRE **Operacional Média**

38.002 SRE **Stool Média**

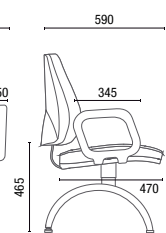
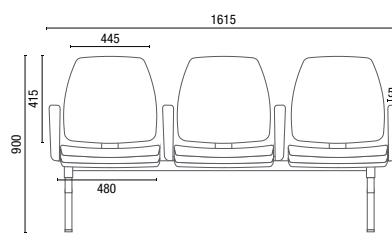
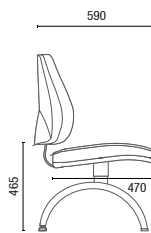
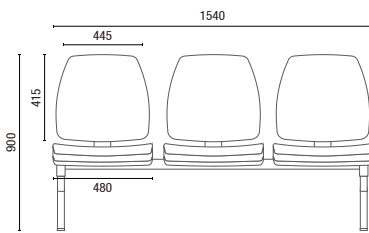
38.006 SI **Aproximação Alta com braço Integrado**



38.006 S **Aproximação Alta**

38.007 SI **Aproximação Média com braço Integrado**

38.007 S **Aproximação Média**



38.010 **Longarina Média**

Larguras sem braço:

- 2L – 1015mm
- 3L – 1540mm
- 4L – 2055mm
- 5L – 2600mm

38.010 **Longarina Média**

Larguras com braço Intercalado Americano:

- 2L – 1085mm
- 3L – 1615mm
- 4L – 2130mm
- 5L – 2670mm

OBS: Medidas extremas obtidas sem o uso de gabarito de carga.



A marca do manejo florestal responsável



\*Produtos Certificados com Rótulo Ecológico (Qualidade - ABNT - Ambiental), sob consulta ao Departamento Comercial - Setor Público.